



Schaffhauser Berufsmesse

Sponsoring

Unterstützt durch:



Schweizerische Eidgenossenschaft
Confédération suisse
Confederazione Svizzera
Confederaziun svizra

Eidgenössisches Departement für
Wirtschaft, Bildung und Forschung WBF
Staatssekretariat für Bildung,
Forschung und Innovation SBFI

Veranstalter und Patronat:



Unsere Ziele

Wir möchten den Schülerinnen und Schülern im Berufswahlprozess eine einmalige Plattform bieten, sich einen ersten Überblick, über die verschiedenen Berufe zu verschaffen. Gleichzeitig erhalten die Berufsverbände die Möglichkeit für Ihre Berufe zu werben und einen Beitrag zur Sicherstellung ihres Berufsnachwuchses zu leisten.

Wir stellen uns vor

Seit 2006 findet jährlich im September die Schaffhauser Berufsmesse im BBZ statt. Rund 50 Ausstellende präsentieren jeweils über 150 verschiedene Berufe, sowie Brücken- und Unterstützungsangebote und schulische Aus- und Weiterbildungen. In Gesprächen mit Berufsbildnern und Lernenden haben die Besucherinnen und Besucher die Chance, Informationen zu den Berufen direkt aus der Praxis zu erhalten. Dank vielen praktischen Exponaten können sie vieles ausprobieren und ihre beruflichen Neigungen und Eignungen entdecken.

Facts and Figures

- 14. Schaffhauser Berufsmesse 2019
12. – 14. September 2019
im BBZ Schaffhausen
- 3'500 Besucher
- Der Eintritt ist kostenlos.
- 8'000m² Ausstellungsfläche
- Über 50 Aussteller
- Öffnungszeiten:

Donnerstag	12. September 2019	18:00 – 20:00 Uhr
Freitag	13. September 2019	08:00 – 16:00 Uhr
Samstag	14. September 2019	08:30 – 14:30 Uhr



Unterstützt durch:



Schweizerische Eidgenossenschaft
Confédération suisse
Confederazione Svizzera
Confederaziun svizra

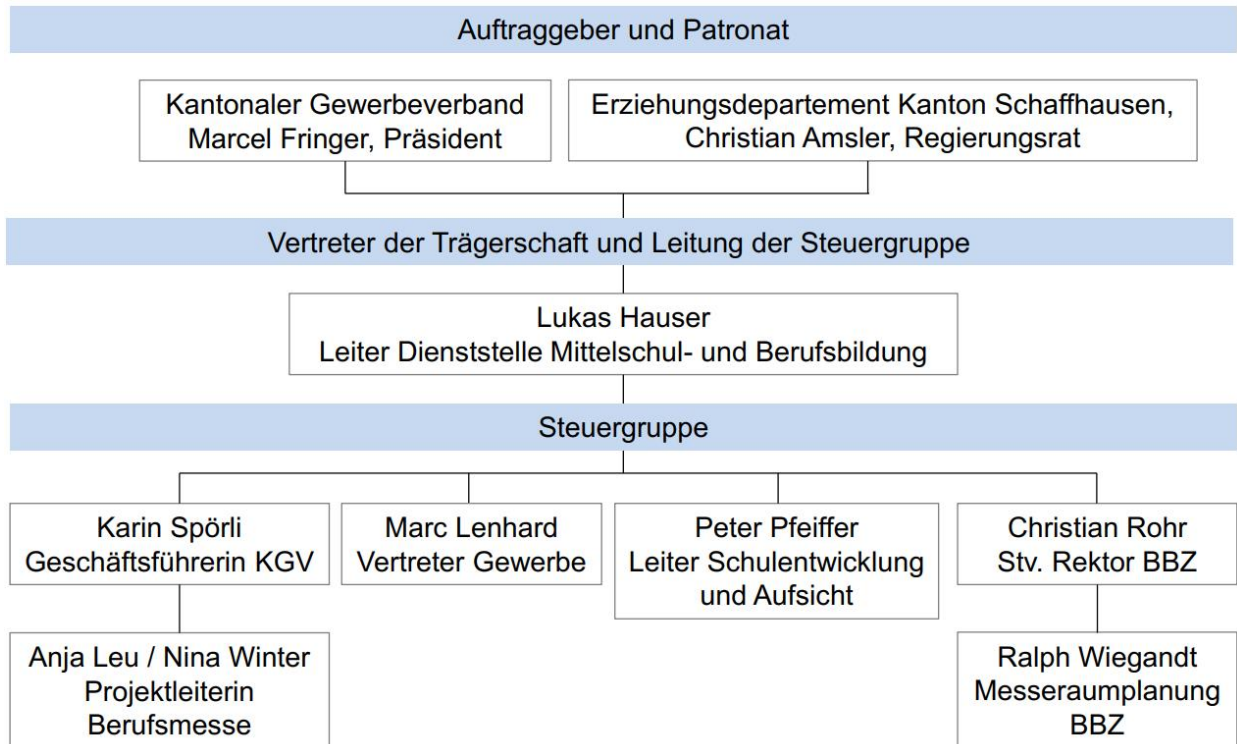
Eidgenössisches Departement für
Wirtschaft, Bildung und Forschung WBF
Staatssekretariat für Bildung,
Forschung und Innovation SBFI

Veranstalter und Patronat:



Organisation

Die Schaffhauser Berufsmesse wird von einer Steuergruppe geplant und organisiert. Diese setzt sich wie folgt zusammen:



Unterstützt durch:



Schweizerische Eidgenossenschaft
Confédération suisse
Confederazione Svizzera
Confederaziun svizra

Eidgenössisches Departement für
Wirtschaft, Bildung und Forschung WBF
Staatssekretariat für Bildung,
Forschung und Innovation SBFi

Veranstalter und Patronat:



Gründe für ein Sponsoring

Unsere Plattform

Die Schaffhauser Berufsmesse erwartet ca. 3'500 Besucher. Dazu gehören Jugendliche im Berufswahlprozess, deren Lehrpersonen und Eltern sowie die interessierte Öffentlichkeit. Hinter den 60 ausstellenden Verbänden, Schulen und weiteren Ausstellern stecken namhafte regionale Firmen, die sich für die Berufsbildung engagieren.

Ihr Nutzen

Sie erhalten eine Werbeplattform gemäss nachfolgendem Sponsoring-Angebot. Damit zeigen Sie den Besucherinnen und Besuchern, dass Sie sich für die Berufsbildung, unser einmaliges Bildungssystem, einsetzen und dass Ihnen die Ausbildung junger Berufsleute am Herzen liegt. Sie profilieren sich mit Ihrem grossartigen Engagement für die Ausbildung zukünftiger Berufsleute.

Kontakt

Sie sind interessiert an einem Sponsoring? Bitte nehmen Sie mit uns Kontakt auf.

Karin Spörli
Geschäftsführerin KGV
k.spoerli@gewerbe-sh.ch
052 632 40 40

Anja Leu
Projektleiterin Berufsmesse
a.leu@gewerbe-sh.ch
052 632 40 40

Kantonaler Gewerbeverband
Herrenacker 15
8200 Schaffhausen

Unterstützt durch:



Schweizerische Eidgenossenschaft
Confédération suisse
Confederazione Svizzera
Confederaziun svizra

Eidgenössisches Departement für
Wirtschaft, Bildung und Forschung WBF
Staatssekretariat für Bildung,
Forschung und Innovation SBFI

Veranstalter und Patronat:



Kantonaler
Gewerbeverband
Schaffhausen
Dachverband der KMU



Sponsoring-Angebot

	Hauptsponsor	Gold-Sponsor	Silber-Sponsor	Bronze-Sponsor	Kleiner Werbeauftritt	Dienstleistungs-Partner
Sponsoring-Betrag	CHF 7'000.–	CHF 2'000.–	CHF 1'000.–	CHF 500.–	CHF 200.–	Zu verhandeln
Give-Away Präsenz	X					
Logopräsenz auf Briefschaften	X					
Logopräsenz Plakate im Bus	X					
Logopräsenz Inserate	X					
Roll-Ups während Berufsmesse im BBZ (max. 100x200cm)	2x	2x	1x			Zu verhandeln
Werbebande während Berufsmesse im BBZ (max. 250x100cm)	2x	1x	1x	1x		Zu verhandeln
Logo im Messeführer	gross	mittel	mittel	klein	klein	klein
Logo auf Webseite mit Link	X	X	X	X	X	X
Nennung auf Sponsorentafel	X	X	X	X	X	X
Einladung Eröffnungsfeier	X	X	X	X	X	X

Unterstützt durch:

Veranstalter und Patronat: